

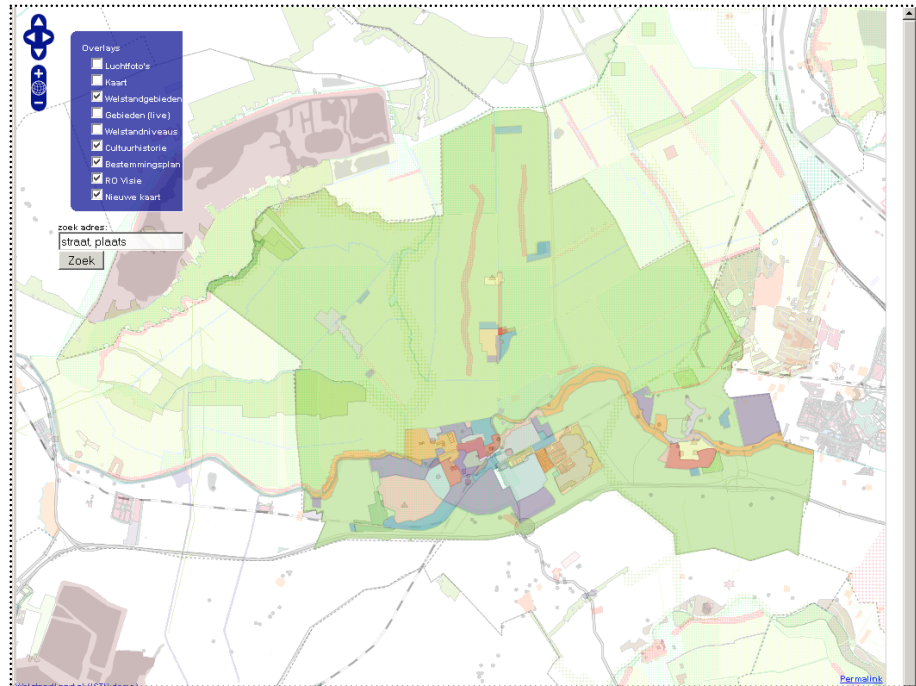
What did we do:
 Develop a central service for spatial quality in the Netherlands.

How did we do it:
 Using ónly open source software.

What did we conclude:
 It is very possible to build a complete GSDI complaint webservice using ónly open source software!

The screenshot shows a web application interface with a top navigation bar containing 'IMWE', 'IMKICH', 'IMRO', and 'Ro Online'. Below this is a breadcrumb trail: 'Object > Welstands Niveau Gebied > Gebied > Welstands Nota'. The main content area features a table with the following data:

object	nl.imwe2008.Object.84
Naam:	Boerderijen (Object 1)
	De boerderijen maken deel uit van linten en zijn vooral in het veenweidegebied te vinden. De boerderijen met de bijbehorende bijgebouwen vormen daar duidelijke door veel groen omgeven clusters in het open landschap. In het stedelijk deel van de gemeente zijn ze vaak ingesloten door uitbreidingswijken. De boerderijen liggen meestal vrijwel direct aan de weg, maar soms ook wat dieper op de kavel met ruimte voor een siertuin aan de voorzijde. De roolijnen van de hoofdgebouwen verspringen en lopen evenwijdig aan de weg of aan het slotenpatroon. De erfindeling en de erfbeplanting maken van oorsprong deel uit van de compositie van het geheel. De beplanting dient als zonwering en windkering. Deze is echter bij een deel van de boerderijen verloren gegaan. De bebouwing bestaat vaak uit een hoofdgebouw en iets teruggelegen bijgebouwen als stallen, schuren en hooibergen. Het hoofdgebouw staat in principe met de kopgevel gericht naar de hoofdweg en is soms onderverdeeld in een woon- en een bedrijfsdeel. Het hoofdgebouw is veelal voorzien van een



One click on a map to get all the data about spatial quality regulations in the Netherlands in a single page.

Get info about:

- IMWE (*welstand*)
- RO-online (*bestemmingsplan*)
- IMKICH (*cultuurhistorie*)
- Nieuwe kaart
- Etc.. (other NEN3610 and OGC models)

A shortlist of what we used:

- DeeGree
- PostgreSQL
- PostGIS
- PgAdminIII
- Eclipse
- GeoWebCache
- Openlayers
- Tomcat
- Openjump
- ShapeChange

